



Congres national
Federation Suisse d'Ostéopathie

Différentes facettes de la douleur chronique

Mirko Gutzmann MD
Centre d'antalgie
Département d'anesthésiologie
CHUV, Lausanne

définition douleur

Expérience sensorielle et émotionnelle désagréable associée à, ou ressemblant à celle associée à, une lésion tissulaire réelle ou potentielle.



Distinction douleur aiguë vs. douleur chronique

aiguë: signe d'alerte

chronique: durée > 3 mois



image: www.tamalou-bobola.com

en libre accès

La douleur chronique: du symptôme à la maladie

Dr MARC R. SUTER^a, JULIEN BASTIAN^a, Pr BENNO REHBERG^b, Pr STÉPHANE GENEVAY^c et Dr PASCAL SALHI^a

Rev Med Suisse 2023; 19: 1214-8 | DOI : 10.53738/REVMED.2023.19.832.1214

Douleur chronique primaire

Douleur dans une ou plusieurs régions anatomiques qui:

- (1) persiste ou est récurrente pendant **plus de 3 mois**
- (2) est associée à une **souffrance émotionnelle** significative (anxiété, colère, frustration, humeur dépressive) et/ou **incapacité fonctionnelle significative** (interférence avec les activités de la vie quotidienne et sociale)
- (3) dont les symptômes ne sont pas mieux expliqués par un autre diagnostic

3 ~~2~~ types de douleur

nociceptive

réponse
normale à une
stimulation
douloureuse
(lésion tissulaire
et/ou
inflammation)

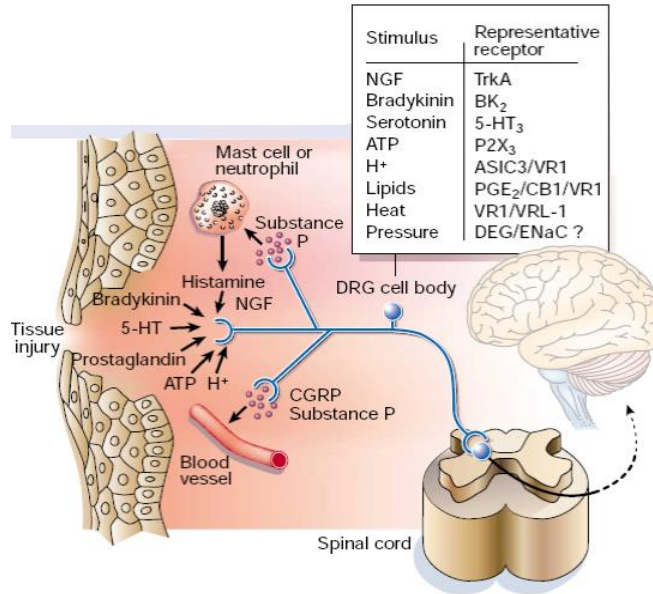
neuropathique

lésion nerveuse
périphérique ou
centrale

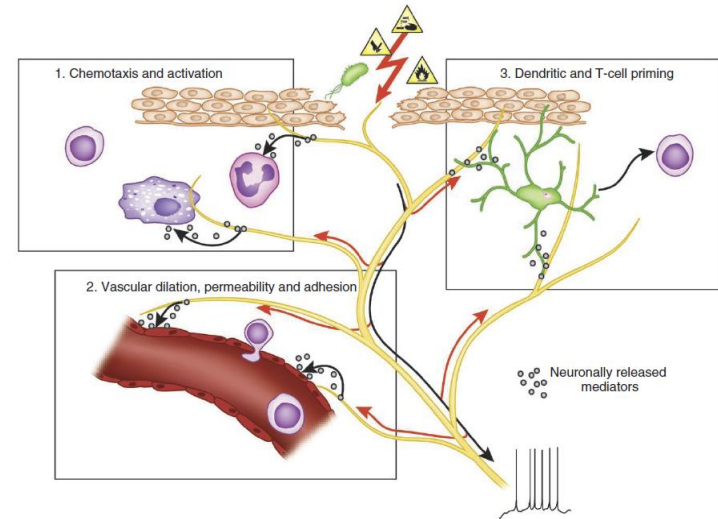
nocioplastique

douleur du
système
nerveux central,
du traitement et
modulation des
signaux

Sensibilisation périphérique

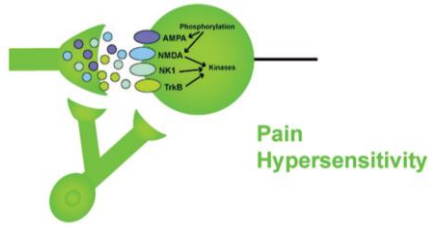


Inflammation neurogène



Sensibilisation centrale

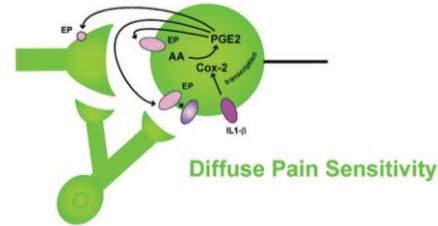
Phase aiguë



Réversible

Phosphorylation

Phase tardive

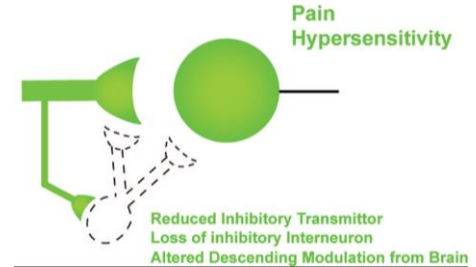


Réversible – phase tardive

Phosphorylation

Expression de gènes

Désinhibition



irréversible

Mort neuronale

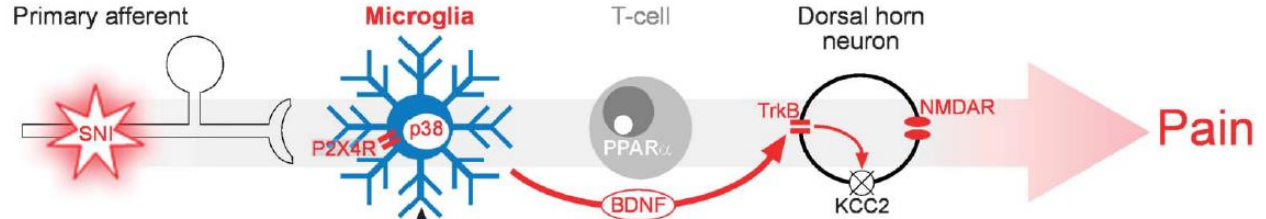
Différence selon les sexes

Douleur, genre et neuroinflammation: vers l'inégalité des sexes?

Dr NICOLAS PILLER¹, AURORE FERNANDEZ² et Dr MARC R. SUTER³

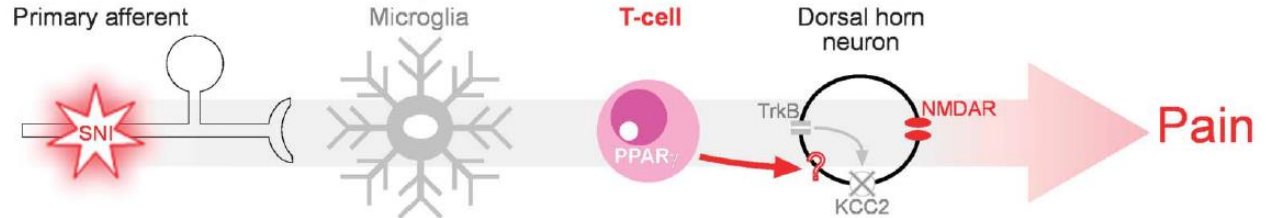
Rev Med Suisse 2018; 14: 1292-4

Patient A:



*Femelle
peuvent utiliser
l'autre voie*

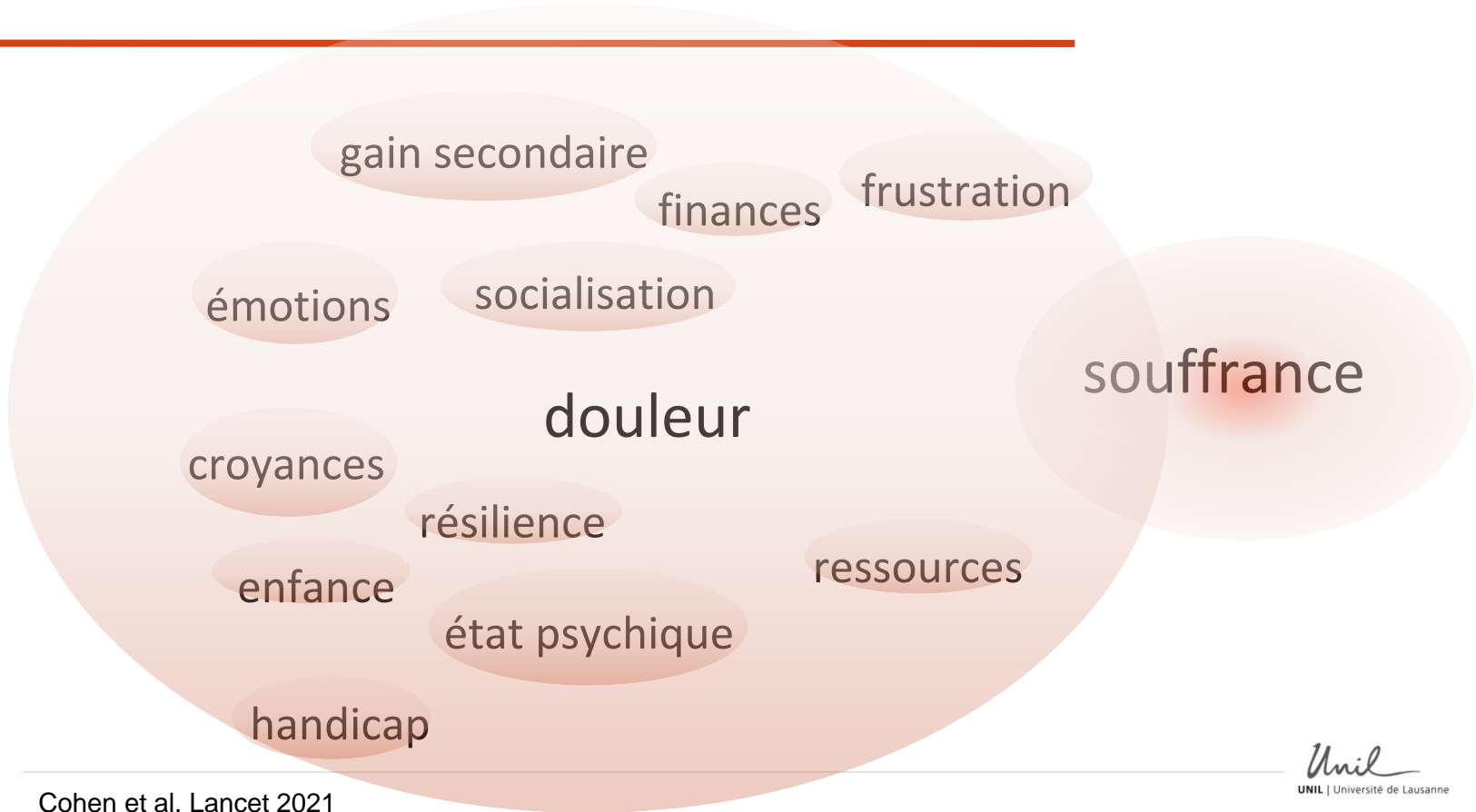
Patient B:



Les lésions provoquent-elles toujours la même douleur?

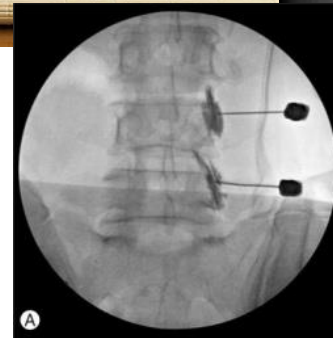
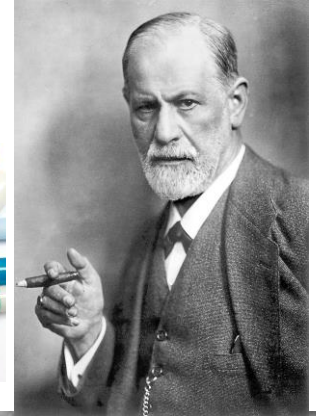


Influences

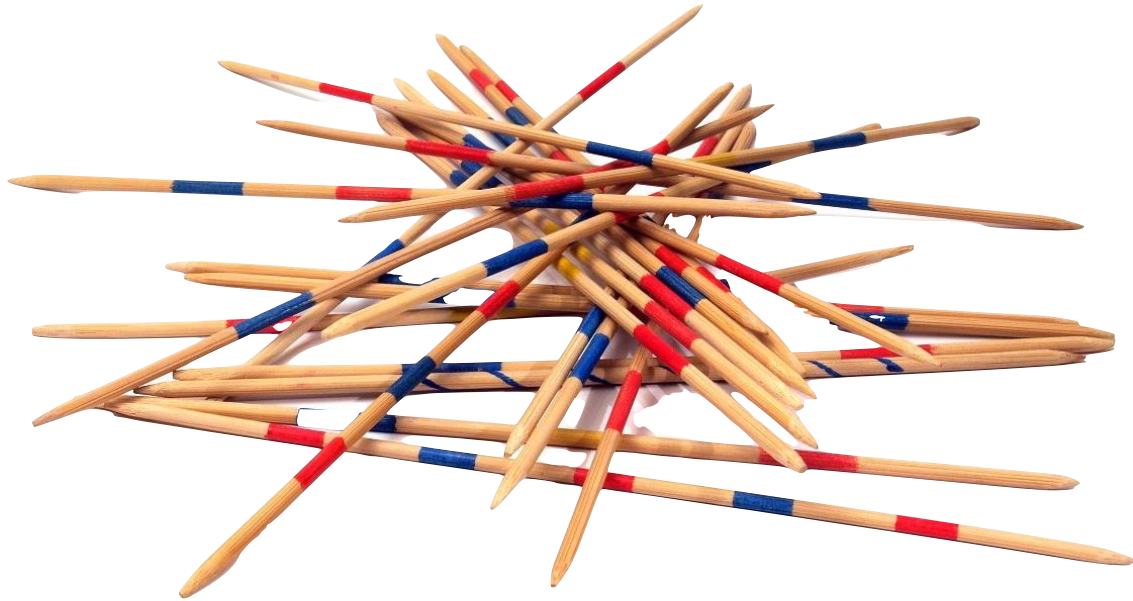


possibilités de traitement

- médicaments
- manuel
- interventionnel
- psychique
- neuromodulation



compliqué vs. complexe



multidisciplinaire, multimodal & centré sur le patient

PROJECT

